

Kurzbericht



Kinderspielhaus Sockenland

Kinderspielhaus Sockenland

Fußweg zum Westen
26486 Wangerooge

Tel: +49 4469 945638

kurverwaltung@wangerooge.de
<http://www.wangerooge.de>

Herzlich willkommen!

Bitte besuchen Sie für allgemeine Informationen die Webseite.

PRÜFERGEBNIS

für

Kinderspielhaus Sockenland

26486 Wangerooge, Zertifikats-ID: PA-00641-2019



Dieses Angebot wurde nach den Kriterien
der bundesweiten Kennzeichnung

»Reisen für Alle«

eingestuft und ist berechtigt, im Zeitraum

Januar 2021 – Dezember 2023

die Auszeichnung

»Barrierefreiheit geprüft«

sowie die dazu gehörigen Piktogramme zu führen
und vertragsgemäß zu nutzen.



Kinderspielhaus
Sockenland

©Joke Pouliart



Kinderspielhaus
Sockenland

©Joke Pouliart

Überblick

- Indoor Spaß für Familien und Kinder.
- Verschiedene Indoorspielgeräte.
- Liegt auf der Insel Wangerooge.

Barrierefreiheit auf einen Blick

- Gebäude stufenlos zugänglich.
- Im Innenbereich alles stufenlos erreichbar (außer einige spezielle Spielgeräte).
- Öffentliches WC für Menschen mit Behinderung vorhanden (Euroschlüssel-System).
- Assistenzhunde sind willkommen.

Informationen für Menschen mit Gehbehinderung und Rollstuhlfahrer

Alle prüfrelevanten Bereiche erfüllen die Qualitätskriterien der Kennzeichnung „**Barrierefreiheit geprüft – teilweise barrierefrei für Menschen mit Gehbehinderung**“.

Einige **Hinweise zur Barrierefreiheit** haben wir nachfolgend zusammengestellt. Detaillierte Angaben finden Sie im Prüfbericht.

- Es ist kein betriebseigener Parkplatz vorhanden.
- Das Kinderspielhaus ist stufenlos zugänglich.
- Fast alle für den Gast nutzbaren und erhobenen Räume und Einrichtungen sind stufenlos zugänglich. Ausnahme: Einige Spielgeräte wie das Trampolin sind nur über Stufen erreichbar.
- Türen und Durchgänge sind mindestens 90 cm breit.
- Es sind Spielgeräte vorhanden, die für Rollstuhlfahrer zugänglich und nutzbar sind.

Öffentliches WC für Menschen mit Behinderung

- Die WC-Tür ist mit einem Euroschlüssel zu öffnen. Der Schlüssel wird durch die Mitarbeiter herausgegeben.
- Die Bewegungsfläche vor dem WC und dem Waschbecken beträgt 180 cm x 120.
- Das WC ist beidseitig anfahrbar und die Bewegungsfläche links und rechts mind. 90 cm x 70 cm groß.
- Hochklappbare Haltegriffe sind beidseitig vorhanden.
- Das Waschbecken ist unterfahrbar und der Spiegel im Stehen und Sitzen einsehbar.

Informationen für Menschen mit Hörbehinderung und gehörlose Menschen

Einige **Hinweise zur Barrierefreiheit** haben wir nachfolgend zusammengestellt. Detaillierte Angaben finden Sie im Prüfbericht.

- Es gibt keinen optisch deutlich wahrnehmbaren Alarm.

Informationen für Menschen mit Sehbehinderung und blinde Menschen

Einige **Hinweise zur Barrierefreiheit** haben wir nachfolgend zusammengestellt. Detaillierte Angaben finden Sie im Prüfbericht.

- Assistenzhunde dürfen mitgebracht werden.
- Der Eingangsbereich ist visuell kontrastreich zur Umgebung abgesetzt und durch einen taktilen Bodenbelagswechsel wahrnehmbar.
- Im Außen- und Innenbereich gibt es kein Leitsystem mit Bodenindikatoren.
- Es sind keine Informationen in Braille- oder Prismenschrift vorhanden.

Informationen für Gäste mit kognitiven Beeinträchtigungen

Einige **Hinweise zur Barrierefreiheit** haben wir nachfolgend zusammengestellt. Detaillierte Angaben finden Sie im Prüfbericht.

- Name und Logo des Betriebes sind am Haupteingang von außen nicht klar erkennbar.
- Es sind keine Informationen in leichter Sprache vorhanden.
- Informationen werden durch Piktogramme übermittelt.

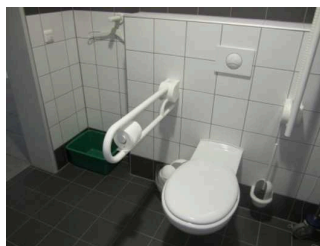
Bildergalerie

Wir haben für Sie einige Fotos aus dem Betrieb / Angebot zusammengestellt. In den Detailberichten finden Sie weitere Fotos.



Eingang

©Joke Pouliart



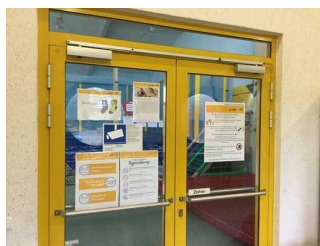
Öffentliches WC

©Joke Pouliart



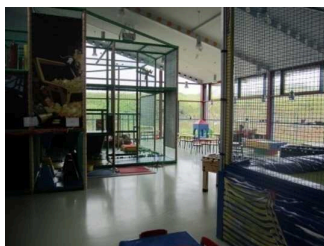
Öffentliches WC

©Joke Pouliart



**Bedienelemente /
Leitsystem**

©Joke Pouliart



Spielplatz

©Joke Pouliart

Informationen zum Kennzeichnungssystem „Reisen für Alle“

Alle nach „Reisen für Alle“ **zertifizierten Betriebe und Orte** erfüllen folgende Kriterien:

- Die Daten und Angaben zur Barrierefreiheit wurden von **externen, speziell geschulten Erhebern** vor Ort erhoben und geprüft. Es handelt sich um keine Selbsteinschätzung.
- Die Daten zur Barrierefreiheit liegen **im Detail** vor und können von Gästen eingesehen werden.
- Mindestens ein Mitarbeiter hat an einer **Schulung** zum Thema „**Barrierefreiheit als Komfort- und Qualitätsmerkmal**“ teilgenommen.

Die Kennzeichnung – Erläuterung der Logos und Piktogramme

Das Kennzeichen „**Information zur Barrierefreiheit**“ signalisiert, dass detaillierte und geprüfte Informationen zur Barrierefreiheit für alle Personengruppen vorliegen.



Das Kennzeichen „**Barrierefreiheit geprüft**“ basiert auf „Information zur Barrierefreiheit“ und bedeutet, dass zusätzlich die Qualitätskriterien für bestimmte Personengruppen teilweise oder vollständig erfüllt sind.



Die Kennzeichnung „**Barrierefreiheit geprüft**“ liegt in zwei Qualitätsstufen vor:

„**Barrierefreiheit geprüft: teilweise barrierefrei**“.

Die Qualitätskriterien sind für die dargestellte Personengruppe der Rollstuhlfahrer teilweise erfüllt, d. h. das Angebot ist für Rollstuhlfahrer teilweise barrierefrei. Das „i“ im Piktogramm signalisiert, dass man noch einmal genauer nachlesen sollte, ob das Angebot den eigenen Ansprüchen genügt.



„**Barrierefreiheit geprüft: barrierefrei**“.

Die Qualitätskriterien sind für die dargestellte Personengruppe der Rollstuhlfahrer erfüllt, d. h. das Angebot ist für Rollstuhlfahrer barrierefrei.



Es gibt Qualitätskriterien für **sieben Personengruppen** und für jede Personengruppe ein eigenes **Piktogramm**.

Menschen mit Gehbehinderung



Rollstuhlfahrer



Menschen mit Hörbehinderung



Gehörlose Menschen



Menschen mit Sehbehinderung



Blinde Menschen



Menschen mit kognitiven Beeinträchtigungen

