

## Meerwasser Erlebnisbad "Oase"

Obere Strandpromenade 2  
26486 Wangerooge

Tel: +49 4469 990

gesundheitszentrum@wangerooge.de  
<http://www.wangerooge.de>

## Informationen für Menschen mit Gehbehinderung und Rollstuhlfahrer

Die Informationen zur Barrierefreiheit wurden am 17. Dezember 2020 im Rahmen des Systems "Reisen für Alle" erhoben und sind geprüft.

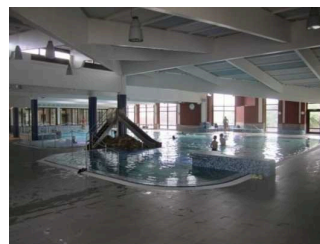
Detailinformationen zu Treppen, Aufzügen / Treppenliften, Rampen, Automaten und speziellen Türen auf dem Weg zu einzelnen Bereichen finden Sie in der entsprechenden Kategorie.

## Fotos zur Einrichtung



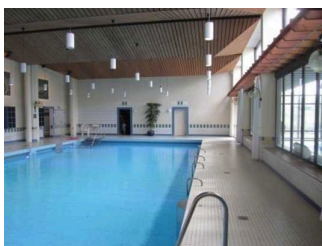
Meerwasser  
Erlebnisbad "Oase"

©Jantje Olchers



Meerwasser  
Erlebnisbad "Oase"

©Jantje Olchers



Meerwasser  
Erlebnisbad "Oase"

©Jantje Olchers

## Eingang



Eingang

©Jantje Olchers

## Eingangsbereich

---



Eingang in die Oase



Eingang in die Oase



Eingang in die Oase

---

Der Eingang / Zugang ins Gebäude ist stufenlos möglich.

Eingangstür

Lichte Breite des Durchgangs: 189 cm

Art der Tür / des Durchgangs: Sonstige

Die Tür wird ohne eigenen Kraftaufwand (Drücker, Lichtschranke, Bewegungsmelder etc.) geöffnet.

BREITE der kleineren Bewegungsfläche vor/hinter der Tür: 351 cm

TIEFE der kleineren Bewegungsfläche vor/hinter der Tür: 500 cm

Höhe der Türschwelle: 0 cm

### Weg in die Oase

Breite des Weges: 600 cm

Länge des Weges: 17 m

Der Weg ist von der Oberflächenbeschaffenheit her erschütterungsarm und leicht begeh- und befahrbar (z.B. Asphalt, engfugige Platten, etc.).

Maximale Längsneigung des Weges: 0 %

Maximale Längsneigung über eine Strecke von 0 m.

## Eingangstür/Außentür in die Oase

---



Eingangstür/  
Außentür in die Oase



Eingangstür/  
Außentür in die Oase

---

Lichte Breite des Durchgangs: 189 cm

Art der Tür / des Durchgangs: Sonstige

Die Tür wird ohne eigenen Kraftaufwand (Drücker, Lichtschranke, Bewegungsmelder etc.) geöffnet.

BREITE der kleineren Bewegungsfläche vor/hinter der Tür: 351 cm

TIEFE der kleineren Bewegungsfläche vor/hinter der Tür: 500 cm

Höhe der Türschwelle: 0 cm

## Kasse

---



Kasse

©Jantje Olchers

---

## Schalter/Tresen/Kasse der Oase

---



Schalter/Tresen/  
Kasse



Schalter/Tresen/  
Kasse

---

BREITE der Bewegungsfläche vor dem Schalter/Tresen/der Kasse: 500 cm

TIEFE der Bewegungsfläche vor dem Schalter/Tresen/der Kasse: 154 cm

Der Schalter/Tresen/die Kasse ist an der höchsten Stelle 119 cm hoch.

---

Der Schalter/Tresen/die Kasse ist an der niedrigsten Stelle 95 cm hoch.

Es ist eine andere, gleichwertige Kommunikationsmöglichkeit im Sitzen vorhanden.

Es ist ein Kassendurchgang vorhanden.

Der Kassendurchgang ist 94 cm breit.

## Foyer der Oase

---



Schalter in der Oase



Schalter in der Oase



Foyer der Oase

---

Tür zum Raum

Lichte Breite des Durchgangs: 95 cm

Art der Tür / des Durchgangs: Sonstige

Die Tür wird ohne eigenen Kraftaufwand (Drücker, Lichtschranke, Bewegungsmelder etc.) geöffnet.

BREITE der kleineren Bewegungsfläche vor/hinter der Tür: 281 cm

TIEFE der kleineren Bewegungsfläche vor/hinter der Tür: 252 cm

Höhe der Türschwelle: 0 cm

BREITE des Raums: 8 m

TIEFE des Raums: 11 m

Breite des schmalsten Durchgangs im Raum: 172 cm

Es sind Sitzgelegenheiten vorhanden.

## Flur/Weg/Gang innen

### Weg vom Tresen im Foyer zum Schwimmbad

---



Weg vom Tresen  
im Foyer zum  
Schwimmbad



Weg vom Tresen  
im Foyer zum  
Schwimmbad

---

Länge des Flurs/Weges/Ganges: 14 m

Mindestbreite des Flurs/Weges/Ganges: 227 cm

Vorhandene Durchgänge sind mindestens 88 cm breit.

### Weg vom Drehkreuz zur Umkleidekabine

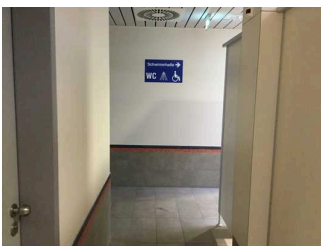
---



Weg vom Drehkreuz  
zur Umkleidekabine



Weg vom Drehkreuz  
zur Umkleidekabine



Weg vom Drehkreuz  
zur Umkleidekabine

©Joke Pouliart

---

Länge des Flurs/Weges/Ganges: 11 m

Mindestbreite des Flurs/Weges/Ganges: 184 cm

Vorhandene Durchgänge sind mindestens 88 cm breit.

## Automatiktür zwischen dem Eingangsbereich und dem Foyer

---



Automatiktür  
zwischen dem  
Eingangsbereich und  
dem Foyer der Oase

---

Lichte Breite des Durchgangs: 95 cm

Art der Tür / des Durchgangs: Sonstige

Die Tür wird ohne eigenen Kraftaufwand (Drücker, Lichtschranke, Bewegungsmelder etc.) geöffnet.

BREITE der kleineren Bewegungsfläche vor/hinter der Tür: 281 cm

TIEFE der kleineren Bewegungsfläche vor/hinter der Tür: 252 cm

Höhe der Türschwelle: 0 cm

## Umkleide, Duschaum

---



Umkleide, Duschaum

©Jantje Olchers



Umkleide, Duschaum

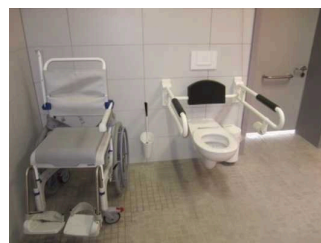
©Jantje Olchers

## Sanitärraum

---



Sanitärraum



Sanitärraum



Sanitärraum



Sanitärraum

---

Tür zum Badezimmer

Lichte Breite des Durchgangs: 94 cm

Art der Tür: Einflügel

Die Tür wird mit eigenem Kraftaufwand geöffnet.

BREITE der kleineren Bewegungsfläche vor/hinter der Tür: 362 cm

TIEFE der kleineren Bewegungsfläche vor/hinter der Tür: 196 cm

Höhe der Türschwelle: 0 cm

Die Tür öffnet nach außen.

WC

Tiefe der WC-Schüssel: 70 cm

BREITE der Bewegungsfläche links neben dem WC: 133 cm

TIEFE der Bewegungsfläche links neben dem WC: 70 cm

BREITE der Bewegungsfläche rechts neben dem WC: 144 cm

TIEFE der Bewegungsfläche rechts neben dem WC: 70 cm

BREITE der Bewegungsfläche vor dem WC: 365 cm

TIEFE der Bewegungsfläche vor dem WC: 225 cm

Höhe des Toilettensitzes: 47 cm

Es ist ein Haltegriff links vom WC vorhanden.

Höhe des linken Haltegriffes: 83 cm

Länge des linken Haltegriffes: 82 cm

Der Haltegriff links vom WC ist hochklappbar.

Es ist ein Haltegriff rechts vom WC vorhanden.

Höhe des rechten Haltegriffes: 83 cm

Länge des rechten Haltegriffes: 82 cm

Der Haltegriff rechts vom WC ist hochklappbar.

Es sind links und rechts vom WC Haltegriffe vorhanden.

Der Abstand zwischen dem linken und rechten Haltegriff beträgt 65 cm.

### Waschbecken

BREITE der Bewegungsfläche vor dem Waschbecken: 200 cm

TIEFE der Bewegungsfläche vor dem Waschbecken: 365 cm

Höhe des Waschbeckens (Oberkante vorne): 78 cm

Das Waschbecken ist unterfahrbar in einer Höhe von 67 cm und einer Tiefe von mindestens 30 cm.

Es ist kein Spiegel vorhanden.

### Dusche

Höhenunterschied zwischen der Oberkante Duschplatz/Duschwanne und dem angrenzenden Bodenbereich: 0 cm

BREITE der Bewegungsfläche in der Dusche: 195 cm

TIEFE der Bewegungsfläche in der Dusche: 365 cm

Es ist ein Duschsitz vorhanden oder kann bei Bedarf bereitgestellt werden (fest installiert, klappbar, einhängbar oder mobil und stabil).

Es sind Haltegriffe in der Dusche vorhanden.

Die Haltegriffe sind waagrecht.

Höhe der waagerechten Haltegriffe: 60 cm

Höhe der Duscharmatur: 91 cm

Es ist ein Alarmauslöser (Schnur, Knopf) vorhanden.

Schnur als Alarmauslöser vorhanden.

Höhe des Alarmauslösers vom Boden: 15 cm

Anmerkungen für den Gast: Es gibt 2 Alarmauslöser (Schnur).

## Umkleidekabine

---



Umkleidekabine



Umkleidekabine





Umkleidekabine



Umkleidekabine



Umkleidekabine

---

#### Tür zur Umkleidekabine

Lichte Breite des Durchgangs: 90 cm

Art der Tür / des Durchgangs: Sonstige

Die Tür wird mit eigenem Kraftaufwand geöffnet.

BREITE der kleineren Bewegungsfläche vor/hinter der Tür: 168 cm

TIEFE der kleineren Bewegungsfläche vor/hinter der Tür: 180 cm

Höhe der Türschwelle: 0 cm

Breite des schmalsten Durchgangs in der Umkleide: 168 cm

BREITE der Bewegungsfläche in der Umkleide: 168 cm

TIEFE der Bewegungsfläche in der Umkleide: 180 cm

Es sind Sitzmöglichkeiten vorhanden oder können bei Bedarf gestellt werden.

Anmerkungen: Es gibt 2 große Umkleidekabinen, die spiegelverkehrt angeordnet sind. Beide Umkleiden sind mit einem ausklappbaren Wickeltisch sowie einer Alarm-Schnur auf 1,2 m Höhe ausgestattet.

# Flur/Weg/Gang innen

## Weg vom Drehkreuz zur Umkleidekabine

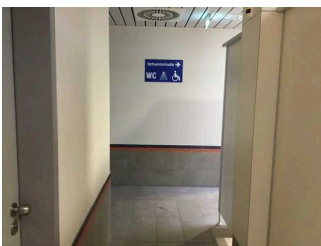
---



Weg vom Drehkreuz  
zur Umkleidekabine



Weg vom Drehkreuz  
zur Umkleidekabine



Weg vom Drehkreuz  
zur Umkleidekabine

©Joke Pouliart

---

Länge des Flurs/Weges/Ganges: 11 m

Mindestbreite des Flurs/Weges/Ganges: 184 cm

Vorhandene Durchgänge sind mindestens 88 cm breit.

## Weg von der Umkleidekabine zum Sanitärraum

---



Weg von der  
Umkleidekabine zum  
Sanitärraum



Weg von der  
Umkleidekabine zum  
Sanitärraum



Weg von der  
Umkleidekabine zum  
Sanitärraum

Länge des Flurs/Weges/Ganges: 13 m

Mindestbreite des Flurs/Weges/Ganges: 147 cm

Vorhandene Durchgänge sind mindestens 88 cm breit.

## Weg vom Sanitärraum ins Bad

---



Weg vom Sanitärraum  
ins Bad



Weg vom Sanitärraum  
ins Bad

---

Länge des Flurs/Weges/Ganges: 25 m

Mindestbreite des Flurs/Weges/Ganges: 291 cm

Vorhandene Durchgänge sind mindestens 88 cm breit.

## Tür

### Tür vom Sanitärraum ins Bad

---



Tür vom Sanitärraum  
ins Bad



Tür vom Sanitärraum  
ins Bad



Tür vom Sanitärraum  
ins Bad

---

Lichte Breite des Durchgangs: 94 cm

Art der Tür: Einflügel

Die Tür wird mit eigenem Kraftaufwand geöffnet.

---

BREITE der kleineren Bewegungsfläche vor/hinter der Tür: 147 cm

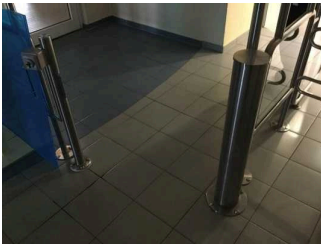
TIEFE der kleineren Bewegungsfläche vor/hinter der Tür: 293 cm

Höhe der Türschwelle: 0 cm

Anmerkungen für den Gast: Der Türgriff ist auf einer Höhe von 86 cm angebracht. Zusätzlich gibt es eine horizontale Stange zum Öffnen der Tür auf einer Höhe von 78 cm.

## Zugangskontrolle / Drehkreuz mit Tür

---



Zugangskontrolle /  
Drehkreuz mit Tür

©Joke Pouliart

Lichte Breite des Durchgangs: 90 cm

Art der Tür: Einflügel

Die Tür wird mit eigenem Kraftaufwand geöffnet. Die Tür wird durch eine Servicekraft geöffnet.

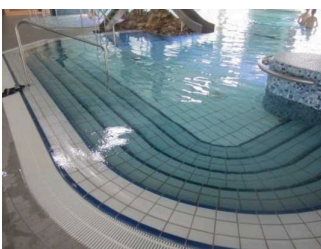
BREITE der kleineren Bewegungsfläche vor/hinter der Tür: 200 cm

TIEFE der kleineren Bewegungsfläche vor/hinter der Tür: 185 cm

Höhe der Türschwelle: 0 cm

## Schwimmbecken / Erlebnisbad

---

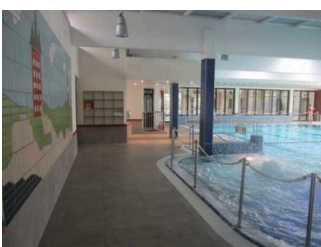


Schwimmbecken /  
Erlebnisbad

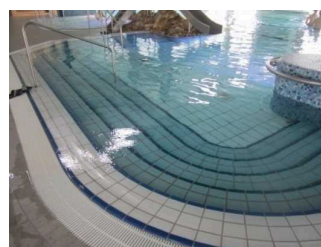
©Jantje Olchers

## Erlebnisbad

---



Erlebnisbad



Erlebnisbad



Erlebnisbad



Erlebnisbad

---

## Schwimmbad

Das Becken befindet sich im Innenbereich.

Zum Einstieg in das Becken gibt es flache Treppenstufen mit Handlauf. Zum Einstieg in das Becken gibt es eine Leiter mit Handlauf.

Anmerkungen für den Gast: Ein Rollstuhl für den Innenbereich des Bads kann zur Verfügung gestellt werden.

## Treppen ins Becken des Erlebnisbads



Treppen ins Becken  
des Erlebnisbads

---

Vorhandene Schwellen/Stufen: 5

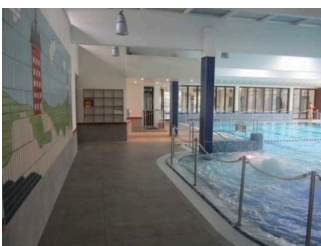
Höhe der Schwellen/Stufen: 12 cm

Die Treppe hat gerade Läufe.

Die Treppe hat einen einseitigen Handlauf.

Anmerkungen für den Gast: Insgesamt führen 3 Treppen an verschiedenen Stellen ins Becken.

## Weg vom Sanitärraum ins Bad



Weg vom Sanitärraum  
ins Bad



Weg vom Sanitärraum  
ins Bad

---

Länge des Flurs/Weges/Ganges: 25 m

Mindestbreite des Flurs/Weges/Ganges: 291 cm

Vorhandene Durchgänge sind mindestens 88 cm breit.

## technische Hilfsmittel

### Technische Hilfsmittel

---



Technische Hilfsmittel

©Joke Pouliart

---

Assistenzhunde dürfen nicht mitgebracht werden.

Es werden Hilfsmittel angeboten.

Rollstuhl, Andere Hilfsmittel,

Andere angebotene Hilfsmittel: Hubboden in Therapiebecken

## Öffentliches WC

### Öffentliches WC im Eingangsbereich der Oase

---



öffentliches WC im Eingang der Oase



öffentliches WC im Eingang der Oase



öffentliches WC im Eingang der Oase

---

Tür zum öffentlichen WC

Lichte Breite des Durchgangs: 93 cm

Art der Tür: Einflügel

Die Tür wird mit eigenem Kraftaufwand geöffnet.

BREITE der kleineren Bewegungsfläche vor/hinter der Tür: 165 cm

TIEFE der kleineren Bewegungsfläche vor/hinter der Tür: 187 cm

Höhe der Türschwelle: 0 cm

Die Tür öffnet nach außen.

Die WC-Tür ist ohne Schlüssel zu öffnen.

## **WC**

Es ist ein Unisex-WC vorhanden.

Es ist ein WC für Menschen mit Behinderung vorhanden.

Tiefe der WC-Schüssel: 70 cm

BREITE der Bewegungsfläche LINKS neben dem WC: 45 cm

TIEFE der Bewegungsfläche LINKS neben dem WC: 70 cm

BREITE der Bewegungsfläche RECHTS neben dem WC: 96 cm

TIEFE der Bewegungsfläche RECHTS neben dem WC: 70 cm

BREITE der Bewegungsfläche vor dem WC: 178 cm

TIEFE der Bewegungsfläche vor dem WC: 165 cm

Höhe des Toilettensitzes: 46 cm

Es ist ein Haltegriff links vom WC vorhanden.

Höhe des linken Haltegriffes: 87 cm

Länge des linken Haltegriffes: 82 cm

Der Haltegriff links vom WC ist hochklappbar.

Es ist ein Haltegriff rechts vom WC vorhanden.

Höhe des rechten Haltegriffes: 87 cm

Länge des rechten Haltegriffes: 82 cm

Der Haltegriff rechts vom WC ist hochklappbar.

Es sind links und rechts vom WC Haltegriffe vorhanden.

Der Abstand zwischen dem linken und dem rechten Haltegriff beträgt 67 cm.

## **Waschbecken**

BREITE der Bewegungsfläche vor dem Waschbecken: 176 cm

TIEFE der Bewegungsfläche vor dem Waschbecken: 165 cm

Höhe des Waschbeckens (Oberkante vorne): 84 cm

Das Waschbecken ist unterfahrbar in einer Höhe von 67 cm und einer Tiefe von mindestens 30 cm.

Der Spiegel ist im Stehen und Sitzen einsehbar.

Es ist eine Schnur als Alarmauslöser vorhanden.

Höhe des Alarmauslösers vom Boden: 10 cm

## Weg in die Oase

Breite des Weges: 600 cm

Länge des Weges: 17 m

Der Weg ist von der Oberflächenbeschaffenheit her erschütterungsarm und leicht begeh- und befahrbar (z.B. Asphalt, engfugige Platten, etc.).

Maximale Längsneigung des Weges: 0 %

Maximale Längsneigung über eine Strecke von 0 m.

## Weg von der Eingangstür zur Tür ins Foyer

---



Weg von der  
Eingangstür zum  
Foyer

---

Länge des Flurs/Weges/Ganges: 6 m

Mindestbreite des Flurs/Weges/Ganges: 200 cm

Die Breite des Weges/Flures ist nicht eingeschränkt.

Anmerkungen für den Gast: Der Flur hat eine Längsneigung von 4% auf einer Länge von 5 Metern.

## Eingangstür/Außentür in die Oase

---



Eingangstür/  
Außentür in die Oase



Eingangstür/  
Außentür in die Oase

---

Lichte Breite des Durchgangs: 189 cm

---



Art der Tür / des Durchgangs: Sonstige

Die Tür wird ohne eigenen Kraftaufwand (Drücker, Lichtschranke, Bewegungsmelder etc.) geöffnet.

BREITE der kleineren Bewegungsfläche vor/hinter der Tür: 351 cm

TIEFE der kleineren Bewegungsfläche vor/hinter der Tür: 500 cm

Höhe der Türschwelle: 0 cm

## Therapiebecken

### Therapiebecken

---



Therapiebecken



Therapiebecken

---

### Schwimmbad

Das Becken befindet sich im Innenbereich.

Zum Einstieg in das Becken gibt es eine Rampe. Zum Einstieg in das Becken gibt es flache Treppenstufen mit Handlauf. Zum Einstieg in das Becken gibt es eine Leiter mit Handlauf. Es gibt andere Hilfsmittel.

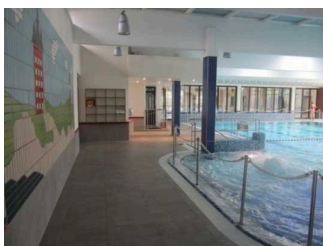
Andere Hilfsmittel: Das Therapiebecken ist mit einem Hubboden versehen. Dieser ermöglicht ein Verstellen des Bodens von 0,0 bis 1,80 m. Beim Hochfahren des Bodens wird die eingebaute Treppe zur flachen Rampe.

Anmerkungen für den Gast: Ein Rollstuhl für den Innenbereich des Bads kann zur Verfügung gestellt werden.

## Flur/Weg/Gang innen

### Weg vom Erlebnisbad zum Therapiebecken

---



Weg vom Erlebnisbad  
zum Therapiebecken

---

Länge des Flurs/Weges/Ganges: 25 m

Mindestbreite des Flurs/Weges/Ganges: 236 cm

---

Vorhandene Durchgänge sind mindestens 88 cm breit.

## Weg um das Therapiebecken herum bis zur Rampe

---



Weg um das  
Therapiebecken  
herum bis zur Rampe

---

Länge des Flurs/Weges/Ganges: 25 m

Mindestbreite des Flurs/Weges/Ganges: 199 cm

Die Breite des Weges/Flures ist nicht eingeschränkt.

## Tür zwischen Erlebnisbad und Therapiebecken

Lichte Breite des Durchgangs: 154 cm

Art der Tür / des Durchgangs: Sonstige

BREITE der kleineren Bewegungsfläche vor/hinter der Tür: 231 cm

TIEFE der kleineren Bewegungsfläche vor/hinter der Tür: 218 cm

Höhe der Türschwelle: 0 cm